

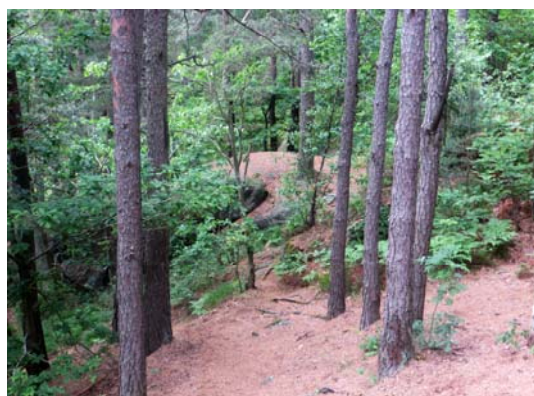


# **LOKAL SOCIAL SCIENCE PARK BERGSJÖN**

ARNE PERSON Göteborg 2013-06-18



UTSIKT FRÅN LOKAL SOCIAL SCIENCE PARK BERGSJÖN MOT CENTRUM



BILDER FRÅN PARKEN

## Lokal Social Science Park Bergsjön

*Kommunen har bestämt att det ska byggas ett kulturhus i Bergsjön.*

*125 miljoner kr har avsatts för byggnaden. Dess innehåll och läge utreds.*

*Mycket talar för att detta kulturhus bör utföras som en lokal social science park.*

### Ambitioner

I visionen och målet för Kulturhuset anges ambitionen, att det ska utformas så att det kompletterar, utvecklar och stärker det övriga utbudet i staden. Det anges också att de platser som föreslagits för kulturhuset, Rymdtorget eller Komettorget båda har för som nackdelar gällande tillgänglighet och stadsbild m.m. varför andra möjliga platser bör utredas. Det är viktigt att ta hänsyn till tillgänglighet och kommunikation, gröna ytor och stråk. Kulturhuset ska locka till sig medborgare från andra håll.

*För detta krävs enligt min mening inte bara en fantastisk byggnad, som framhålls i kulturhusbeskrivningen, utan framför allt att dess innehåll, inriktning samt flexibilitet blir enastående i sitt slag. Det finns goda skäl att bredda dess innehåll och noga överväga dess lokalisering.*

### Idé

Göteborgs översiktsplans goda föresatser sedan 90-talet att sätta medborgarna i centrum för att få en hållbar utveckling, genomförs. Stadsdelen lyfts genom invånarnas kraftsamling och engagemang i Lokal Social Science Park Bergsjön och i projektet Bergsjön 2021 m fl. Bergsjöberget med sjön och idrottsanläggningen ingår i Parken. Tillkommande byggnader och anläggningar inordnas i parken med stor hänsyn till dess stora naturvärden. Tillgänglighet, kommunikation, gröna ytor, stråk och funktion studeras noga. Hälsoaspekterna med bad, promenader, meditationer och idrott ges stort utrymme. Centralbyggnaden kan gestaltas, som en tratt mot rymden för mottagning och sändning av budskap med glasade väggar mot den omgivande skogen och bergen, synlig över stora delar av stan. Den ska fungera som kärnan i utvecklingen av kulturaktiviteterna. Kring denna lokaliseras forskarrum, utbildningssalar, arenor och experimenthallar. Utanför parken kan annex och självgående företag etableras. Eftersom parken ska vara i ständig utveckling tillses att stor flexibilitet uppnås.

Goda förbindelser med en central Social Science Park och lokala förbereds.

Bland projekten för Göteborg 400 år ingår ett, som innebär en linbana mellan Bergsjön och Angered. Ett annat går ut på att skapa ett stråk från Bergsjön via södra älvstranden till Skärgården. Hänsyn till dessa tas. Lokal Social Science Park Bergsjön blir ett pilotprojekt.

### Invånarnas egen kraft och en ny samhällsordning

Vi håller på att gå över till en ny, samhällsordning, ”den tredje vågen”, som bland annat kännetecknas av att samhället organiserar sig på ett nytt sätt där medborgaranda spelar en mycket stor roll. Vi kommer själva att producera mer för vår egen konsumtion. Människan och hennes talanger uppvärderas. Kreativitet är ett grupparbete. Hjärnan kan tvingas att bli mera kreativ. Verktyg är oerhört viktiga. Människan, som besitter det sociala kapitalet styr marknaden/ekonomierna och inte tvärtom.

## Lärandet

**Formellt lärande → informellt lärande → icke-formellt lärande**

har prövats och kan nu testas. (Det icke-formella står för "strukturerat informellt lärande".)

Nya undervisningsmetoder som Khan Academy tillämpas redan världen över.

Det nuvarande globalt inriktade systemet som sätter ekonomin högst leder till:  
**allt färre men högeffektiva arbetsmetoder → färre arbetstillfällen → större bidragsberoende → ett uniformt samhälle.**

Framtidens lokalt inriktade balanserade system som sätter människan i centrum leder till:  
**en mångfald effektiva arbetsmetoder → mångfald arbetstillfällen → ringa bidragsberoende → ett mångfasetterat samhälle med balanserade krafter.**

Det icke-formella lärandet är en viktig ingrediens i en Social Science Park där människan sätts i centrum och det sociala kapitalets tillväxt värnas. Dagens bidragsberoende medborgare blir morgondagens forskare och innovatörer. Formella och icke-formella forskare möts. Nya ekonomier föds som leder till en rättvisare och tryggare värld i balans med naturen.

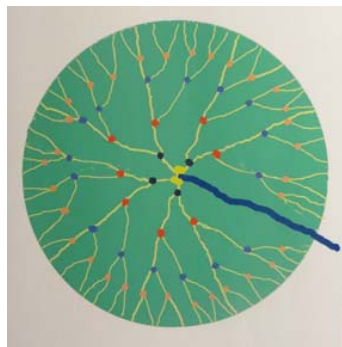
Nuvarande DIY, Do it yourself, har varit inriktat på entreprenörskap för unga. Det kan utvecklas till att omfatta alla och behöver inte inriktas på att var och en ska skapa sin verksamhet. Kollektivt arbete i symbios med självförverkligande (DIY) ger spin-off effekter.

Genom nedskärningen av humaniora inom universitet, folkhögskolor, studieförbund och gymnasier stärks behovet av nya arenor för att tillvarata medborgarnas angelägenheter. Göteborgs 3x Science Park saknar det sociala perspektivet som krävs för hållbarhet.

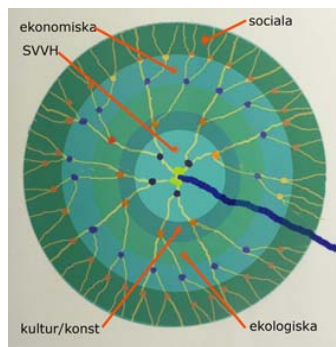
Lärandet är en fundamental del av det kulturella, som ses i en annan dager nu. Det ska genomsyra allt och utgöra grunden för utvecklingen till det hållbara samhället. För att möta de höga förväntningar som ställs på kulturhuset berikas dess program med bland annat en "Dialoglabyrintanläggning" och ges statusen Lokal Social Science Park. Byggnaden har i mitten en hall, "the Core"/kärnan, omgiven av flexibla rum för dialog av olika dignitet. Från kärnan med sina embryon utvecklas successivt i denna struktur verksamheter, med bland annat "djupdemokratimetoder" processkonst och medborgares innovationer\* som verktyg. Nya oförutsägbara för livet berikande företag föds. Det kollektiva och självförverkligande i symbios leder till mångfald och sysselsättning för alla.

\* "Higgs-partikel" jfr naturvetenskapen.

dialoglabyrint



kraftanalysering



plan: The Core/kärnan i mitten



En struktur från naturen läggs till grund för det icke-formella. Trädets fraktaluppbyggnad från roten till bladet och vice versa kan utgöra en första stomme ur vilket innovationerna föds.



parkbilder med skogen och bergen

### **Bergsjöns tillgångar och behov.**

Stadsdelen har en stor heterogen utnyttjad arbetskraft och kompetens som tillvaratas för social forskning. Bergsjöberget utgör ett unikt naturområde. Stadsdelen är i behov av stora förändringar. Kommunens planer inför Göteborg 400-år inkluderar Bergsjön i ett flertal projekt och processer. Leva 2021 med Bergsjön 2021 t ex.

Tillgång till handledare och underlättare finns såväl inom Bergsjön som utanför genom Medborgarkraften, Idéverkstan Majorna, Staden vi vill ha, Omställning Göteborg, Kulturhusföreningen, Bridging the city, Tidsnätverket, folkhögskolorna och de nedlagda humaninriktade verksamheterna samt stadsdelsförvaltningen m fl.

### **Finansiering**

**Forskarlöner:** Forskare från universitet och högskolor har redan sin lön ordnad.

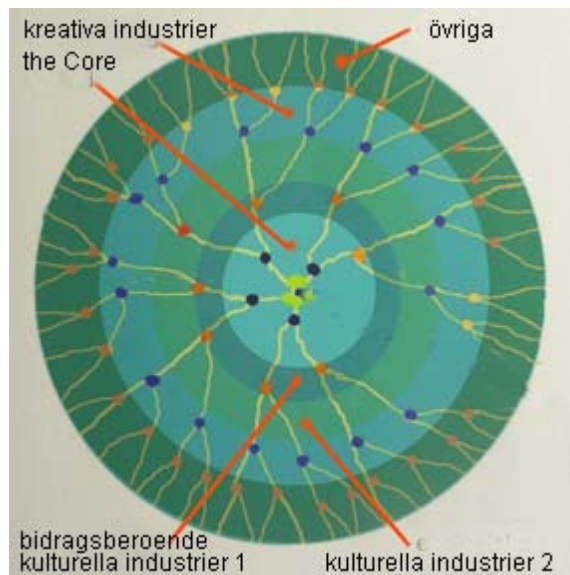
De icke-formella forskarna (f.d. bidragstagarna) bibehåller sina bidrag, så länge Parken inte är självgående, plus fondandelar. Exempel på fonder är näringslivsfond, crowdfunding, jubileumsfond samt konstfond bestående av eget arkivmaterial. Affärsidén är att en Social Science Park ska vara självförsörjande. Inom parken utvecklade vinstgivande företag och kulturutbud ska finansiera den icke-formella forskningen.

### **Samarbeten**

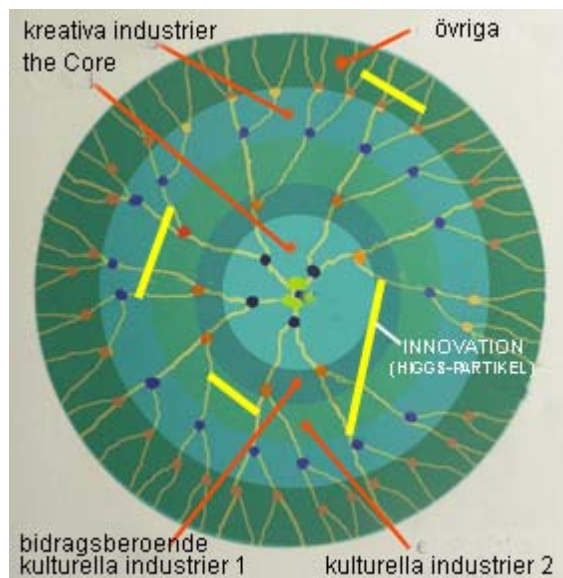
De fem regionala kulturhusen omstruktureras till Lokal Social Science Park.

Ett kontinuerligt samarbete med en Central Social Science Park upprättas. Alla samverkar med 3xScience Parks. Den komplexa samhällsordningen vi nu håller på att övergå i kommer att finna sina former i dessa världsunika Sociala Science Parks. Där ges utrymme för ett transdisciplinärt förhållningssätt. Kulturen genomsyrar allt och det sociala och humana kapitalet tillvaratas. Medborgarkraftsorganisationer av diverse former kommer att utvecklas och nära ett socialt entreprenörskap och medborgardeltaktighet. Performativa och mindre statiska sätt att reglera stadsutveckling utvecklas. Den sociala kompetensen på Universitetet, Nordiska Högskolan och gymnasieskolan som nu friställs suggs upp av Bergsjöns Sociala Science Park.

## The Core (Kärnan)



”The Core”, kärnan för utveckling av kulturindustrier och konst resulterande i ett differentierat näringsliv.



Alla utför ett arbete. Några gör innovationer. Alla delar lika av förtjänsten. (jfr fotboll)  
Icke-formell struktur! ”Higgs-partikel!”

Etablering av The Core/kärnan, det kreativa fältet, kommer att ge impulser som skapar och når ut till de kulturella industrierna. Bergsjön suger åt sig kultureliten som i samverkan med invånarna utvecklar ett differentierat näringsliv i regionen.

En virtuellt hållbar utveckling skapas här till 400-årsjubileet. En ”Transition place”, dvs. mix mellan verkligt och virtuellt, etableras för stadsdelarnas experiment. Lokal Social Science Park Bergsjön blir en frizon där angelägna alternativa lösningar inom alla discipliner får möjlighet att prövas innan de tillämpas generellt. En basar, ”yngelplats” för framtidens affärsmän. En innovationernas marknadsplats där medborgarna kan delta i utvecklingen av varierande slag av affärsidéer kan ingå i Parken för att ytterligare förstärka dess betydelse för stadsdelen, regionen och världen.

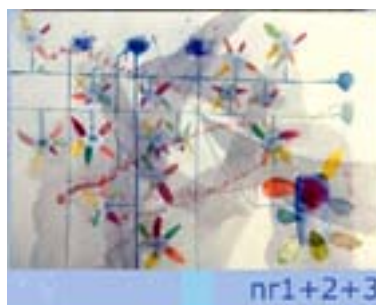


Bilden är från tävlingen ”Sätt färg på Göteborg” inför VM i friidrott 1995 i Göteborg. Helheten omfattar många kretslopp. Processkonsten utesluter inget.

**Verktuget****PROCESSKONST**

Definition av Arne Person (wikipedia)

*Processkonst är en konstform där verkets budskap eller urform utvecklat från ett embryo förverkligas i en process under medverkan av uttolkare. Konstformen har utvecklats ur band annat installationskonsten och syftet är att som komplement till traditionell forskning och utveckling på ett effektivt sätt skapa förutsättningar för en samhällsutveckling som ligger i fas med tiden.*

**Processkonstverk nr 1 från 1994****Utdrag ur samrådshandlingen\***

Analys av förnyelsen av 23 storskaliga bostadsområden i Göteborg

**Experimentet**

Utforska om det är möjligt att med hjälp av konsten skapa för människan uthålliga och rika samhällen. Kan konstnärer och tolkare i samverkan stegvis medvetandegöra och förverkliga konstverks budskap?

**Målsättningar ( Ett urval)**

- att tillvarata de omedvetna tankar och känslor som bland annat kommer till uttryck i konsten och omsätta dem i handling.
- att bidra till utvecklingen av Göteborg till en attraktiv miljövänlig stad samt finna nya vägar till förnyelsen av våra storskaliga bostadsområden.
- att bidra till fördjupade studier av segregationens orsaker och effekter.
- att använda kulturen som redskap för social upprustning.
- att lyfta fram flera av Göteborgs unika kvaliteter som hamn-, hav- och älvstad.
- att bidra till genomförandet av kvartersvisa grundförstärkningar i Vasastaden.

**Processkonstverkets urform**

Vår varseblivning sker till en del genom ett medvetet system och till en betydligt större del genom ett omedvetet. Vi känner välbefinnande eller olust utan att vi är medvetna om varför. Utformningen av stadsbyggandet bör i högre grad ske på det omedvetna systemets villkor. Samhällsforskningen måste kompletteras t ex med processkonst.

\* Samrådshandlingen sändes till alla berörda myndigheter och kom att bli ett av bidragen som ledde till att ÖP99 berikades med begreppet Medborgarkraften.

## De nya företagen

För full sysselsättning krävs nya företagsformer.

Nuvarande konsumtionsinriktade produkt- och tjänsteföretag kommer med nödvändighet att successivt ersättas av andra former där människan och miljön i stället sätts i centrum.

Ett exempel processkonstverkets "levaföretag", som avses bli utvärderat och utvecklat under processens gång. Det är ett livsstilsinriktat företag där syftet är att anpassa sig till de anställdas livsstilar och livsmönster. Till denna kärnfunktion, företagets nav ansluts produkt- och tjänsteföretag som kan fungera i harmoni med de anställdas livsstilar och livsmönster. Till denna kärnfunktion, företagets nav, ansluts produkt- och tjänsteföretag som kan fungera i harmoni med de anställda och förse dem med erforderliga medel för nödvändig konsumtion...

## Funderingar

En enda valuta i detta dualistiska samhälle fungerar inte.

Vi spelar hasard, förut med bankerna nu med utlandet som finansiärer, medan de överblivna blir allt fler. Två valutor en för det materiella värdet "att ha" och en för det immateriella behovet "att leva" kan vara lösningen. Vi måste få upp ögonen för det vi ser som livskvalitet. Detta inte minst om Sverige skall kunna uppfylla WHO: s strategi. Hälsa för alla år 2000 som Europaregionens medlemsländer antagit. "År 2000 skall alla människor ha fått möjlighet att utveckla och använda sina fysiska och psykiska resurser så att de kan leva ett socialt och ekonomiskt tillfredsställande liv. "

Forskarna tycks vara överens om att utvecklingen bör ske i form av en process. Framgångarna kommer att bli störst när offentliga och enskilda intressenter samverkar på olika nivåer och med stor bredd. En realistisk hållning handlar mer om en ny teoretisk och praktiskt förankrad "planeringskultur" än om en detaljerad doktrin med färdiga mönster och modeller för hur problem skall lösas. En sådan planeringskultur har ett dialoginriktat förhållningssätt till invånarna. Den pekar ut problem och mål, redovisar värderingar och anvisar praktiskt användbara metoder. Respekt, lyhördhet och känsla för människors egna upplevelser och för olika miljöers egen kultur och tradition ligger i det dialoginriktade förhållningssättet. I detta ligger en uppfordran att mobilisera de mänskliga resurser som finns i den lokala miljön.

En ny kultur kan stimuleras av kunskap men måste också få växa fram underifrån som grund för en långsiktigt hållbar utveckling. Det vi i samverkan måste få fram nu är flexibla och måttfulla strategier efter lokala förutsättningar.

## Konsten

Utformningen av stadsbyggandets visuella och sensuella kvaliteter bör alltså i hög grad ske på det limbiska systemets villkor. Konsten ligger generellt före utvecklingen men blir ofta för den otränade obegriplig och kommer ofta mänskligheten till godo för sent.

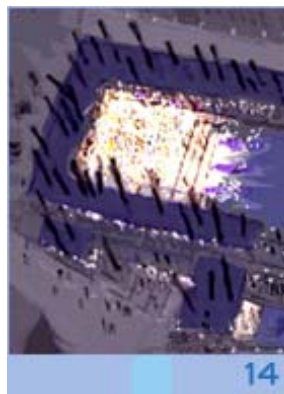
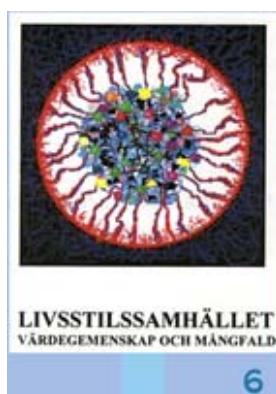
Ett sätt att avhjälpa detta är att låta människan avancera från att vara åskådare av till att bli aktör i konsten.

Hypotes: Om vår tid var indelad i funktionerna, produktion, leva och vila i stället för produktion, sysslolöshet och vila skulle situationen i världen idag vara helt annorlunda.

Om vi hade en dialog mellan två tillstånd att leva och att ha, kronan står för "hatillståndets" valuta och valutans "leva" står för levatillståndet, skulle nedanstående formel gälla.

1 Leva = 1 Skr/? + ej i pengar omsättbart > 1Skr





NÅGRA AV PROCESSKONSTVERKEN VARS SYFTE KAN KOMMA BERGSJÖN TILL GAGN

## FRÅN INTERNET ( Ett axplock)

### Hackerstory ( ur beskrivning på nätet)

Ett hackerspace är en fysisk plats där man bedriver många olika projekt och träffas för att diskutera idéer relaterade till teknik och hacking. Det finns inga begränsningar för vilka typer av teknologier vi sysslar med, även om det sannolikt till stor del kommer att vara elektronik, mjukvara, gamla faxar och robotar som gör allt möjligt. Syftet med Gothenburg Hackerspace är att skapa digitala, kulturella och sociala artefakter samt att sprida kunskap och verka för öppenhet och frihet. Gothenburg Hackerspace laboratorium manufakturera också kultur.

### Social Media Club, SMC ( Ur beskrivning på nätet)

En klubb för alla som är intresserade av och vill prata med andra intresserade om kommunikation på Internet. Det som vi i dagligt tal kallar för sociala medier, kommunikation i digitala kanaler med mera. Med mottot: **If you get it, share it** är det lätt att förstå syftet med klubben. Man vill helt enkelt dela kunskap med andra nyfikna intresserade, dela det man hittar på webben, lära av varandra och diskutera om framtidens Internet.

### Story architects collaboratory ( Ur beskrivning på nätet)

är en ideell förening/grupp av kreatörer som har startat en dialog kring att bygga en plats i Göteborg för berättare/speldesigners/filmare/DIYers/Indiekonstnärer etc. i alla åldrar inom kreativa och audiovisuella näringar där kunskapsutbyten och synapser kan ske.

## Processteg 1

### Information till alla hushåll, myndigheter och övriga intressenter

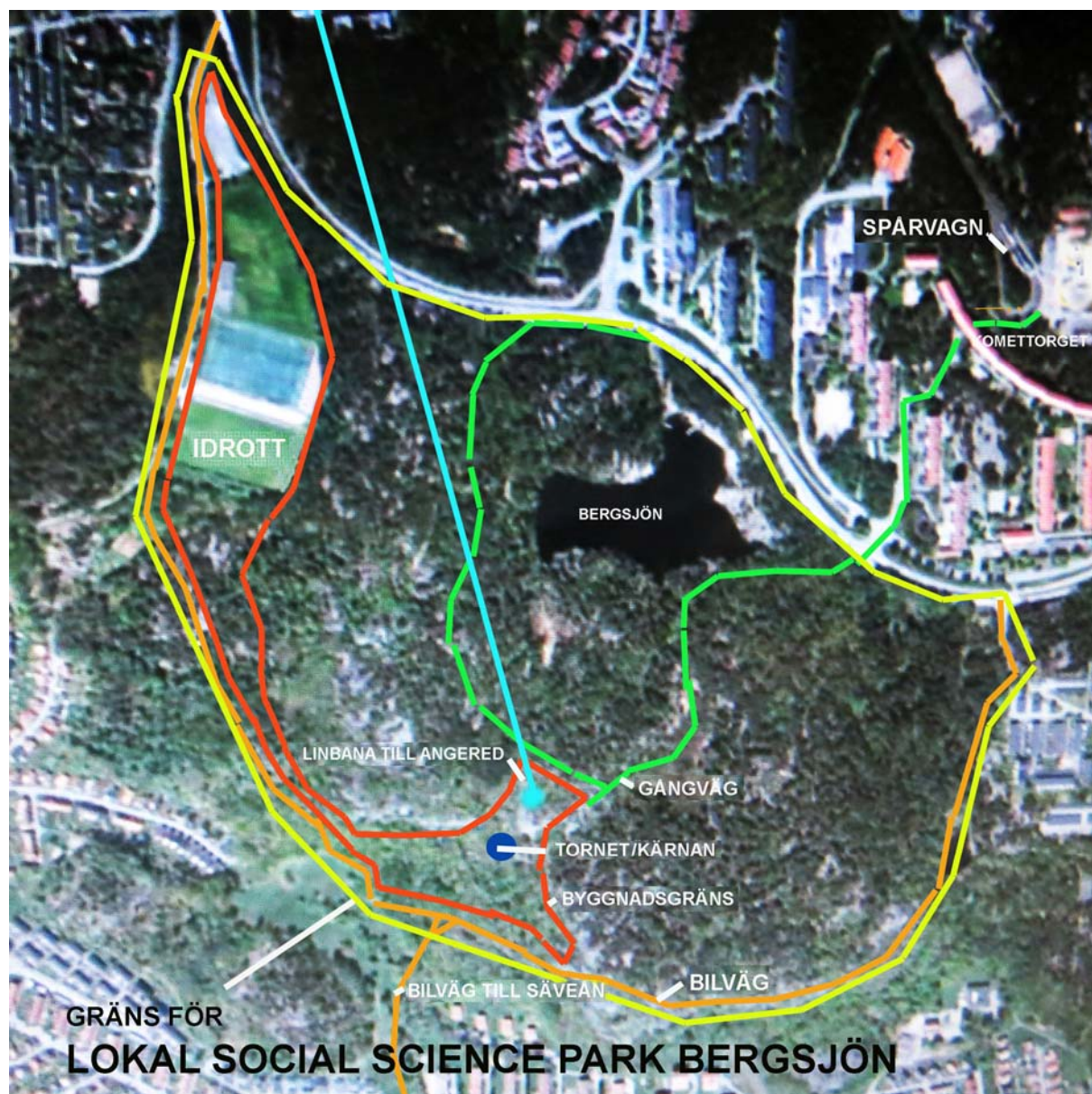
Förslag om utvecklingen av kulturhuset till en Lokal Social Science Park skickas ut till alla hushåll och övriga intressenter för synpunkter och intresse för medverkan.

### Temporära lokaler

Omgående bör en inventering göras över tillgängliga lokaler som skolor för möten och arbete. Intresset för att t ex arrangera vandringar för att upprätta kontakter och nätverk undersöks.

### Projekt som omgående kan påbörjas

Ta del av diverse rapporter om Bergsjön. T ex Lokal utveckling i storstad – vad händer i förorten? Av Lisbeth Eriksson ■ Analysera storstadssatsningarnas resultat. ■ Utredda i vilken mån Folkhögskolecentrum i Bergsjön kan medverka. ■ Språkkurser med hjälp av Khan Academy så att alla kan göra sig förstådda. ■ Egna memoarer. ■ Vandringar och möten. ■ Fördjupade synpunkter om sociala ämnen som bör inkluderas i Parken. ■ Sociala medier på Internet ■ Projekt Bergsjöns utveckling till 2021. ■ Förslag till processkonstverk ■ Ta del av stadsutvecklingsforum på Internet t ex [www.medborgarkraften.com](http://www.medborgarkraften.com) och [www.stadenvivillha.se](http://www.stadenvivillha.se) ■ Lagar och bestämmelser ■ Nätverkande ■ Planskisser.



PLANSKISS 2013-06-14

*Arne Person*

Arne Person SAR/MSA  
Rodergatan 7 426 76 Västra Frölunda  
e-post [arne.person@glocalnet.net](mailto:arne.person@glocalnet.net)  
tel 070 672 05 42